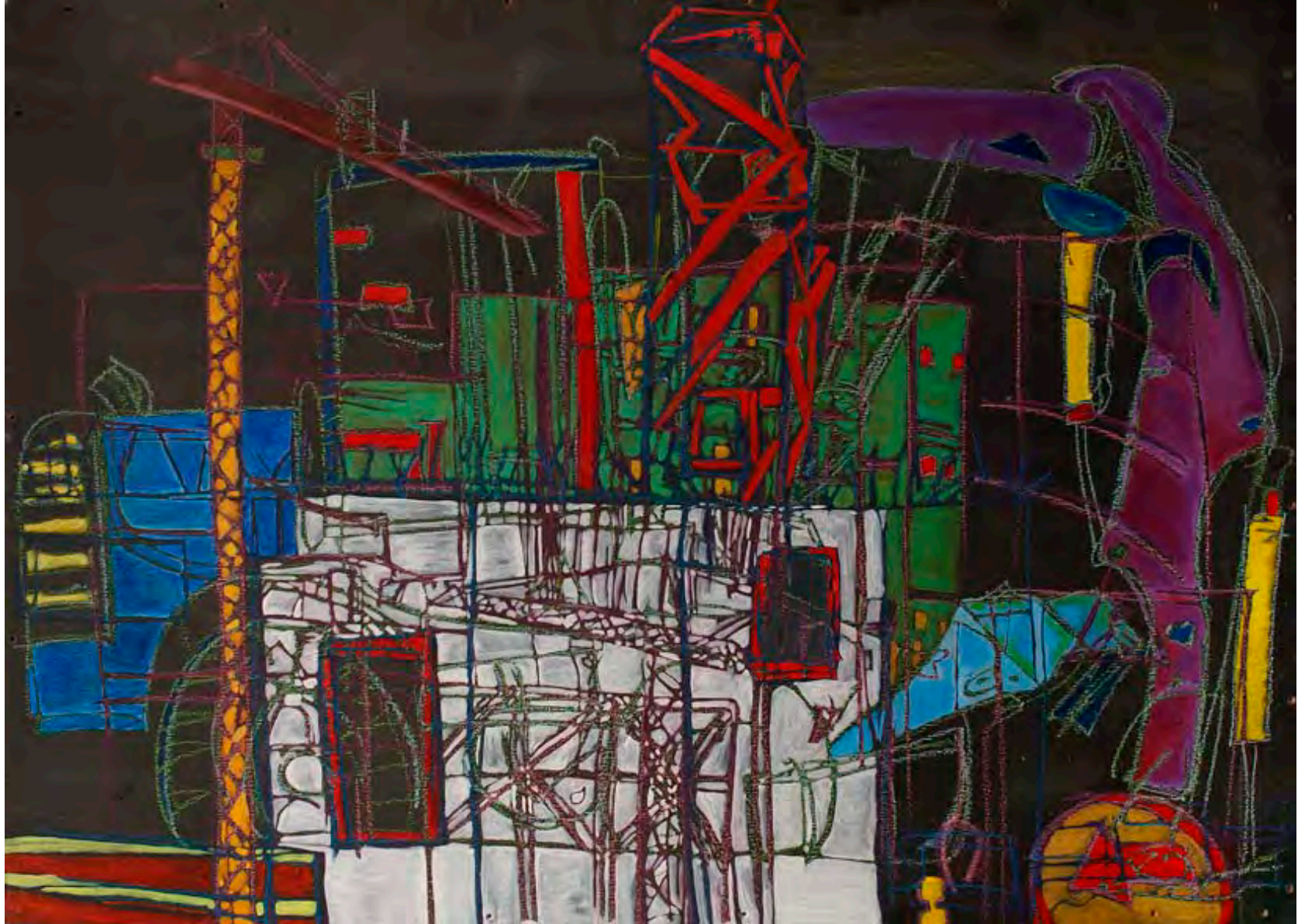


SofiA

peintures urbaines



sans titre / 140 x 90 cm / huile sur toile et pastel gras / 2010



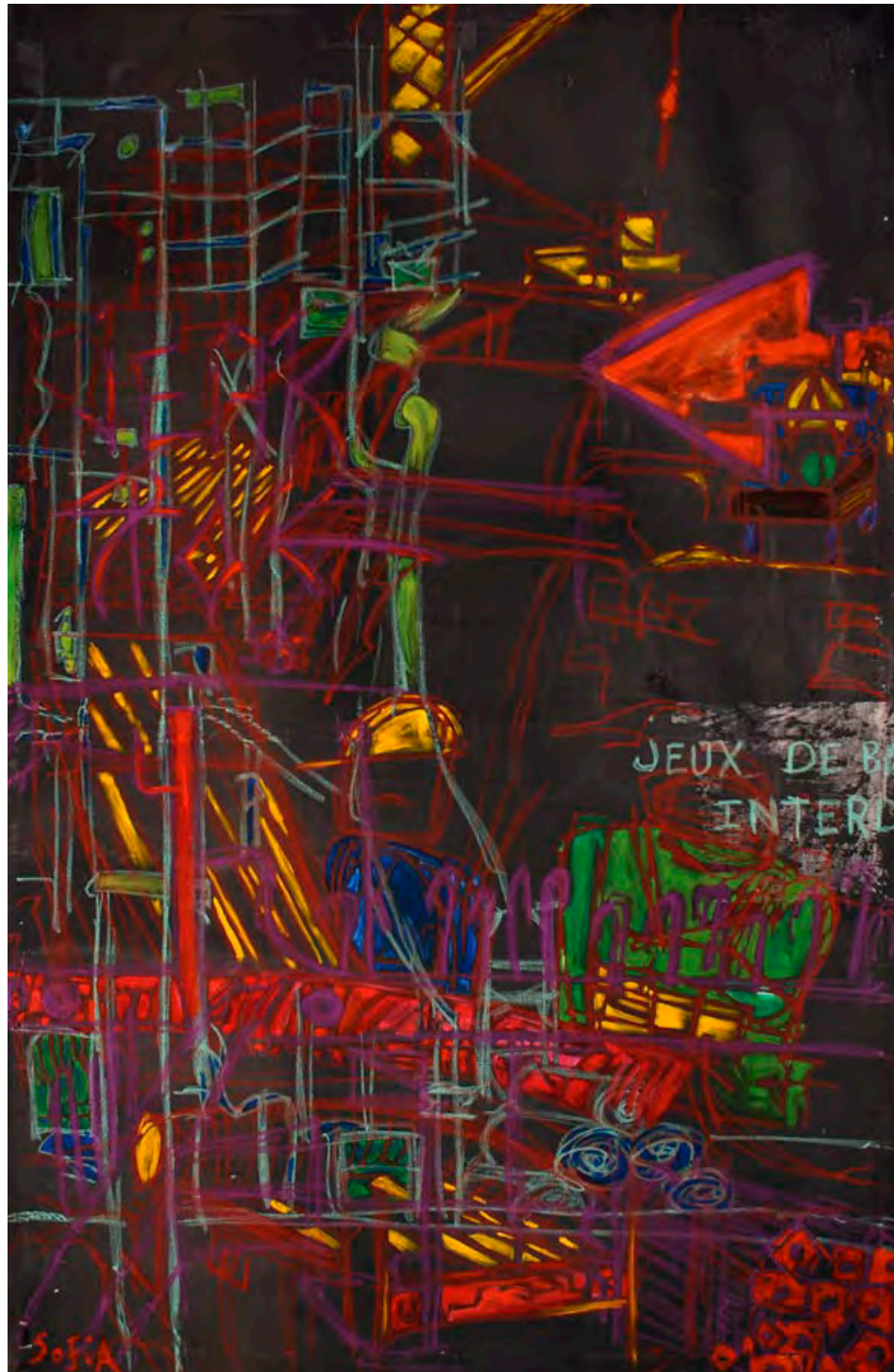
sans titre
150 x 90 cm
huile sur toile et pastel gras
2010



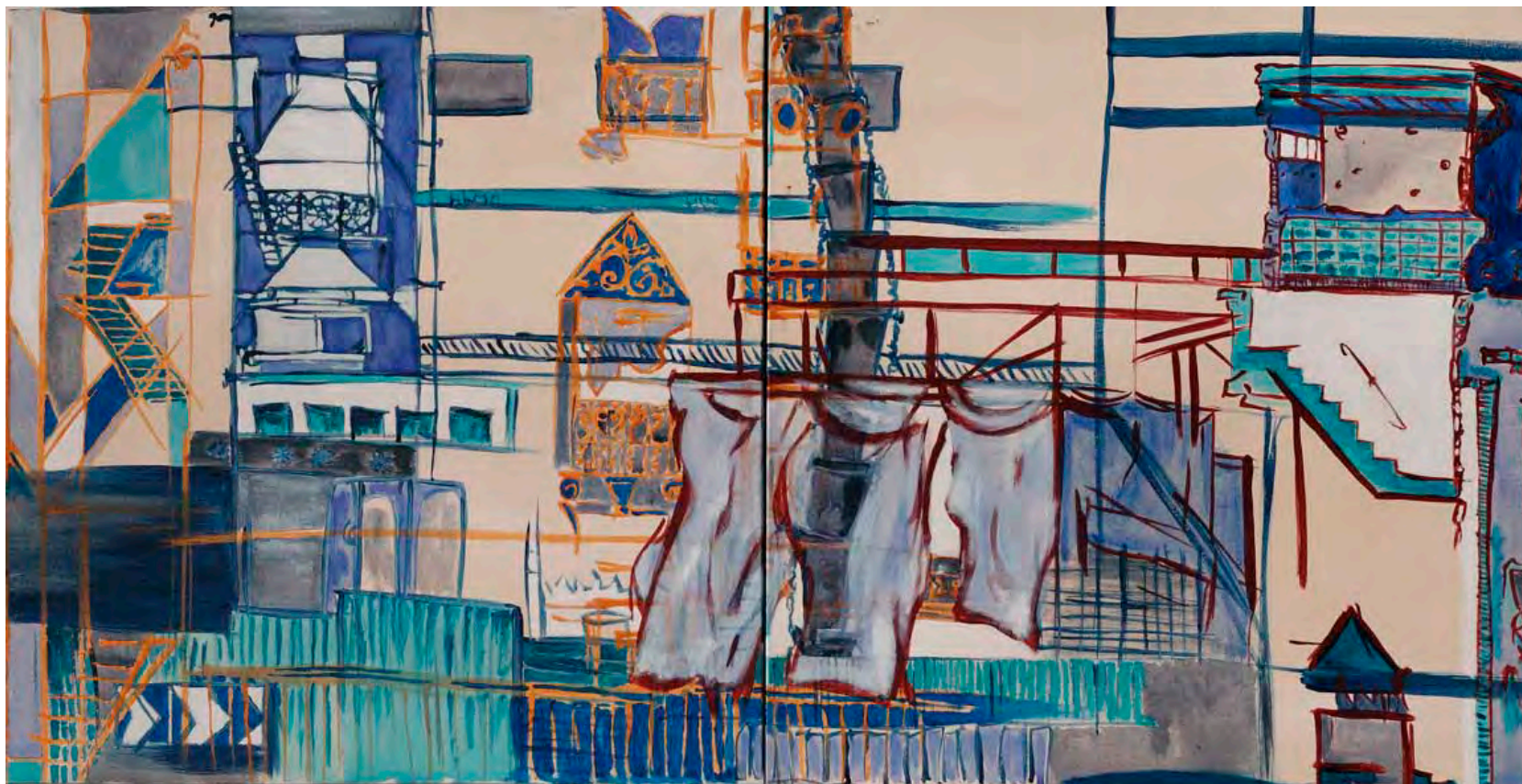
sans titre
160 x 150 cm
huile sur toile et pastel gras
2010



sans titre
120 x 120 cm
huile sur toile et pastel gras
2010



sans titre
150 x 90 cm
huile sur toile et pastel gras
2010



sans titre / 100 x 50 cm / huile sur toile et pastel gras / 2010



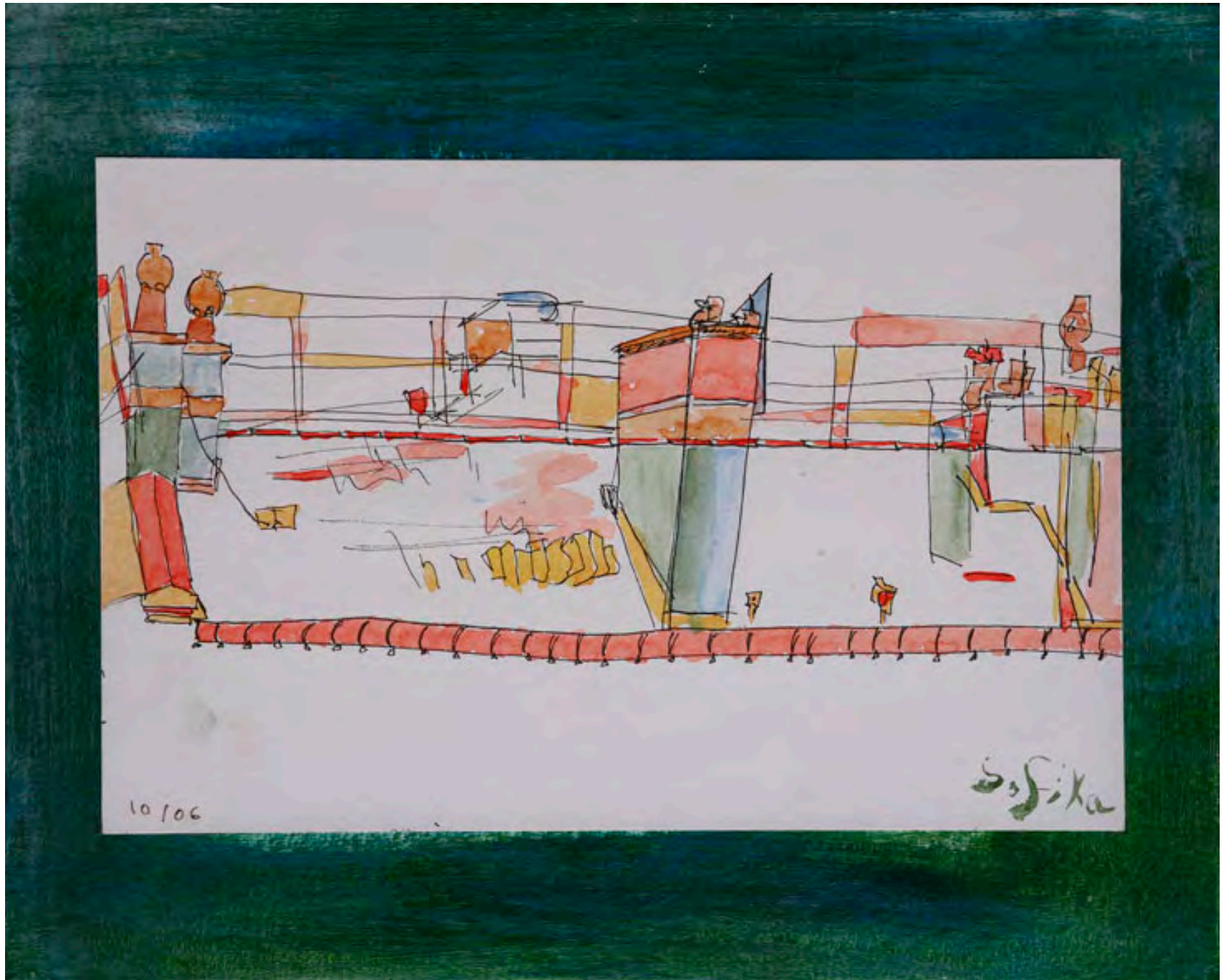
sans titre
180 x 160 cm
acrylique sur toile
2007



de Argentina / 21 x 15 cm / aquarelle / 2009



made in India / 21 x 15 cm / aquarelle / 2008



les toits de Paris / 21 x 15 cm / aquarelle / 2006

Entre paysages urbains, jeux de couleurs, lignes de force et de fuite, les peintures de SofiA jouent sur les accumulations. Sensible à l'univers urbain qui émane des quartiers populaires et des friches industrielles, elle croque ces paysages qui deviendront la matière première de ses peintures.

Ses dessins se chevauchent et s'entrelacent pour laisser apparaître une superposition de points de vue originaux. En incorporant des couleurs dans ces compositions graphiques, les vues citadines prennent une atmosphère dynamique. L'artiste privilégie les grands formats pour donner plus d'ampleurs aux vues architecturales.

SofiA travaille en ce moment sur une nouvelle série :

« WORK IN PROGRESS. » Ville en mouvement / Vue de chantier / Destruction / Reconstruction / Déconstruction / Réorganisation / Construction / Évolution /////

Les endroits en réhabilitation sont des lieux chargés d'histoire. SofiA les met ici en scène de sorte que le spectateur, en posant son regard sur ces façades d'anciens appartements, s'imagine les vies passées et à venir.

Globe-trotteuse, SofiA conçoit ses nombreux voyages comme une façon de tisser des liens entre son expression artistique et son intérêt pour les cultures étrangères.

Elle réside trois mois en Inde en tant qu'assistante pour des décors de peinture murale.

Elle prépare ensuite un grand voyage en Amérique du Sud : Équateur, Pérou, Bolivie, Chili, Brésil et Argentine. Son projet « Jugarté » (« jouer avec l'art » en espagnol) propose des ateliers artistiques dans des quartiers populaires. Pendant son voyage elle met en ligne un « blog-carnet de route » qui permet aux enfants d'ici et là-bas de rentrer en contact, échanger des images et des mots (<http://jugarte.travelblog.fr>).

De retour en France, elle a créé une malle itinérante retraçant son aventure au travers de carnets de voyage, de petits objets locaux.

Ces voyages en solitaire ont été des moments riches pour croquer et photographier des scènes de la vie quotidienne et donner matière à son expression artistique.

SofiA est née en 1980, elle vit et travaille actuellement à Paris. Son atelier fait parti d'un collectif d'artistes situé dans le 18^{ème} arrondissement.

Sofia
06 24 23 73 02
sofia.beneteau@gmail.com